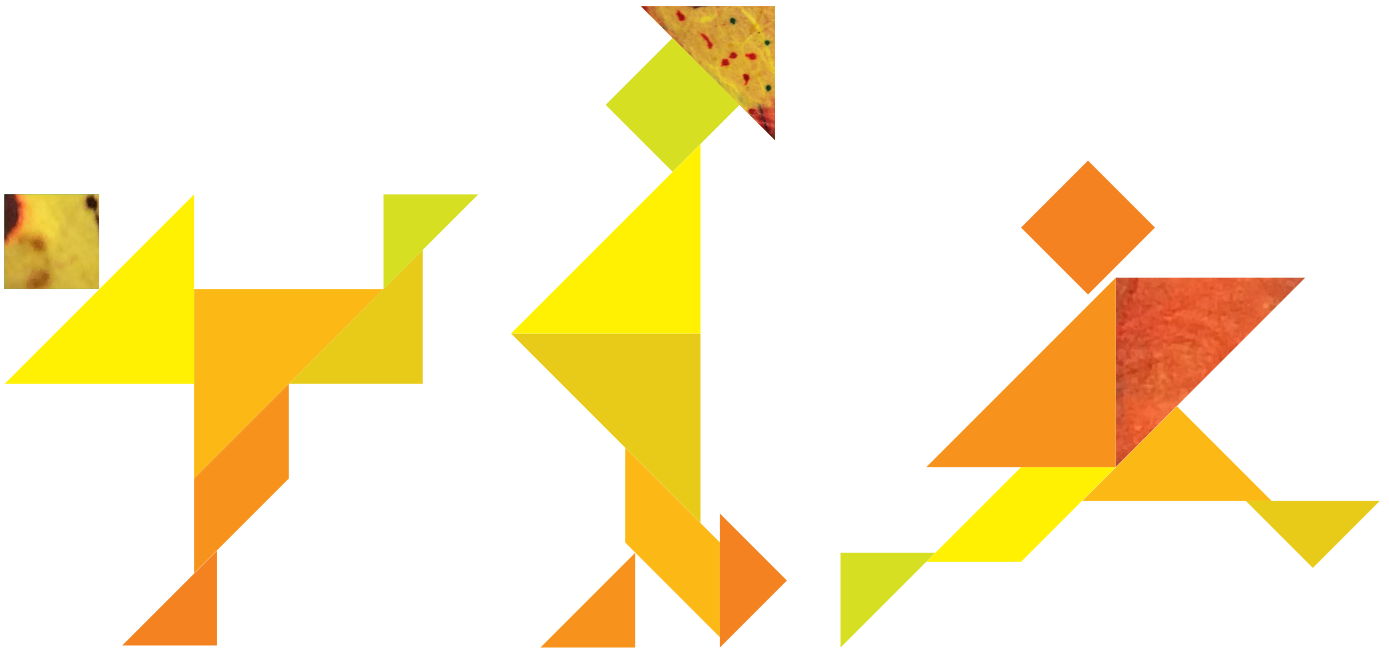


Stiftung MBF

Die Personalkommission

Eure Anliegen sind bei uns in guten Händen!



**Stiftung
MBF**

Ein soziales Unternehmen
für Menschen mit Behinderung
im Fricktal



Samira Soder
Betreuerin WG Weiss
Präsidentin
Vertretung WG am Chaiste-
berg, Eiken und Frick



Barbara Bircher
Betreuerin WG Seerose
Stv. Präsidentin
Vertretung WG Orange,
Weiss, zum Weiher, Seerose



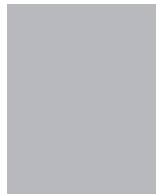
René Jost
Springer Produktion 1
Stimmzähler
Vertretung VP



Nadin Meier
Betreuerin WG Blau
Vertretung Tagesstruktur
Seniorinnen und Senioren
und Nachtwachen



Hadijer Subhan
Betreuer WG Grün
Vertretung WG Gelb und
Grün



Aktuell vakant
Vertretung WG Blau,
Grau und Rot



Evelyn Lau
Betreuerin Atelier 21
Vertretung Ateliers, WG zur
Quelle und Rütli



Sandra Inderwildi
Hausdienst Rüchlig
Vertretung Dienste

Das macht unsere PeKo

Aufgaben

- Die PeKo ist für deine Anliegen und Anregungen da
- Sie bearbeitet Vorschläge, welche im Interesse der Angestellten sind
- Sie vertritt die Interessen der Angestellten gegenüber der Geschäftsleitung
- Die PeKo kann zur Vermittlung und Beratung bei Problemen zwischen Angestellten und Vorgesetzten beigezogen werden
- Sie hat neun Mitglieder, die für jeweils vier Jahre gewählt sind – entsprechend der Organisation der Stiftung MBF

Protokolle

Du findest die Protokolle der PeKo-Sitzungen im Intranet unter «Personalkommission».

Reglement

Das PeKo-Reglement findest du im MHB MBF unter der Nummer 4.3.100.3.01.

Kontakt

Die Personalkommission ist erreichbar:

- durch persönliche Kontakte
- via E-Mailadresse (peko@stiftung-mbf.ch)
- per interne Post, Vermerk «PeKo»

Kontakt

PeKo

Samira Soder
Präsidentin PeKo
Telefon 062 866 12 53
peko@stiftung-mbf.ch

Stiftung MBF

Münchwilerstrasse 61
Postfach
4332 Stein
Telefon 062 866 12 12
Fax 062 866 12 13
stiftung-mbf@stiftung-mbf.ch
www.stiftung-mbf.ch